

Obec Olší, Olší 28, Doubravník 592 61

<http://www.olsi.cz>, obec@olsi.cz

tel.: (+420) 566 56 64 84

Záměr o směně částí pozemků parc. č. 303/20, 303/19, 309/4 v k. ú. Olší

Zastupitelstvo obce Olší na základě svého usnesení ze dne 31. 5. 2013 a na základě zákona č. 128/2000 Sb. ve znění pozdějších předpisů, § 39 odst. 1, zveřejňuje záměr o směně částí pozemků ve vlastnictví obce parc.č. 303/20, 303/19, 309/4, k.ú. Olší u Tišnova, oddělených na základě geometrického plánu č. 135-201/2012 ze dne 5.4.2013, nově označených jako parc.č. 68/1 a 303/22, za část pozemku parc.č. 294/10, k.ú. Olší u Tišnova, nově označeného jako parc.č. 294/19, náležejícího do společného jmění manželů Martina Prikryla a Hany Prikrylové.

Další informace mohou případní zájemci získat v úřední hodiny v sídle obce.

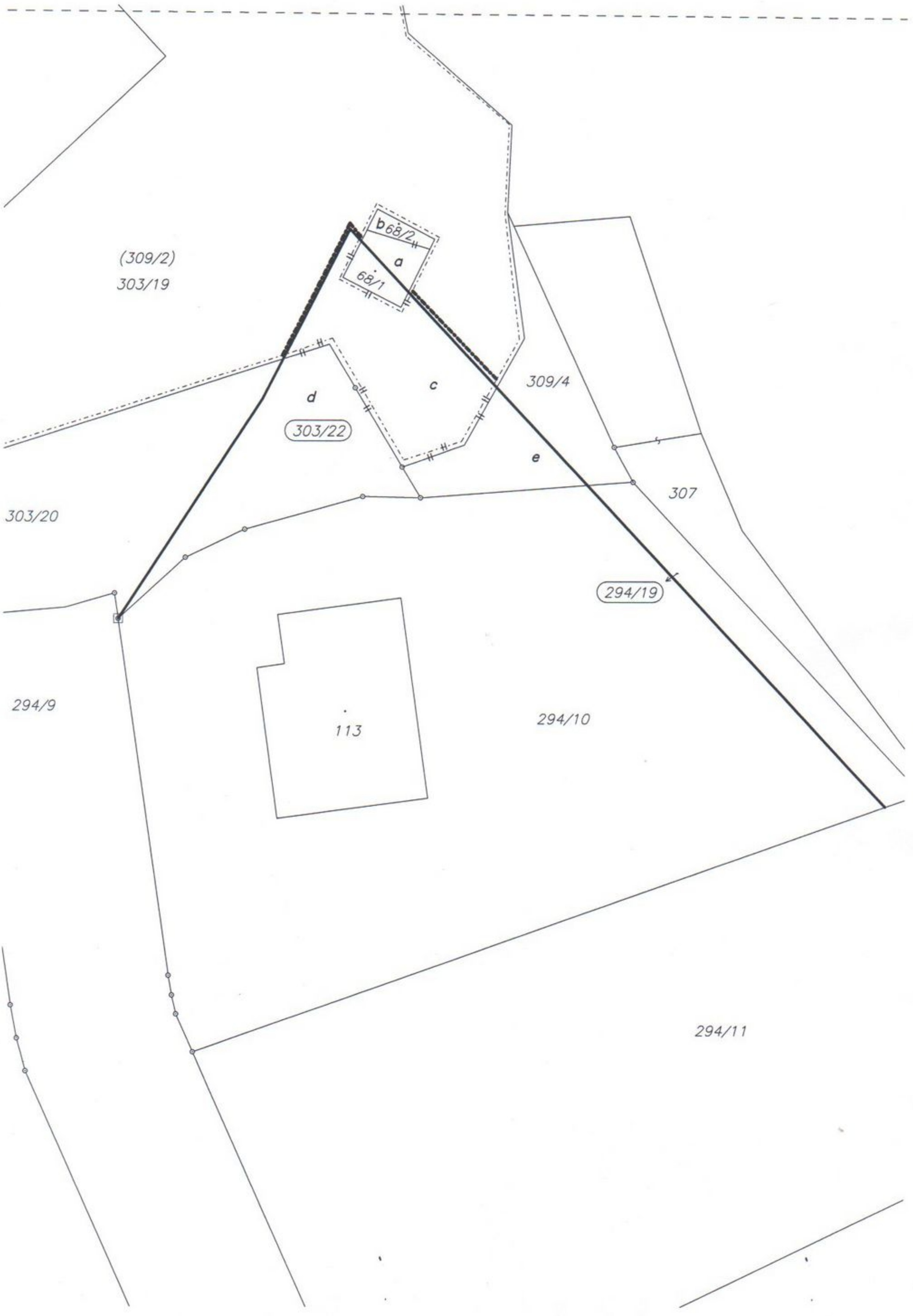
V Olší dne 20. 6. 2013

Vyvěšeno dne: 20. 6. 2013 (současně vyvěšeno na elektronické úřední desce)

Sejmuto dne:




.....
Ing. Martin Pavlíček



(309/2)
303/19

b68/2
a
68/1

303/22

309/4

307

303/20

294/19

294/9

113

294/10

294/11