



SÚS JMK
OBLAST SEVER

POLICIE ČESKÉ REPUBLIKY - KRP JMK - DP
Č.J. KRPB / Č.J. 2019 - 00000
DLE § 25 ZÁKONA Č. 131/1997 Sb.
§ 77 ZÁKONA Č. 361/2000 Sb.

V Brně dne

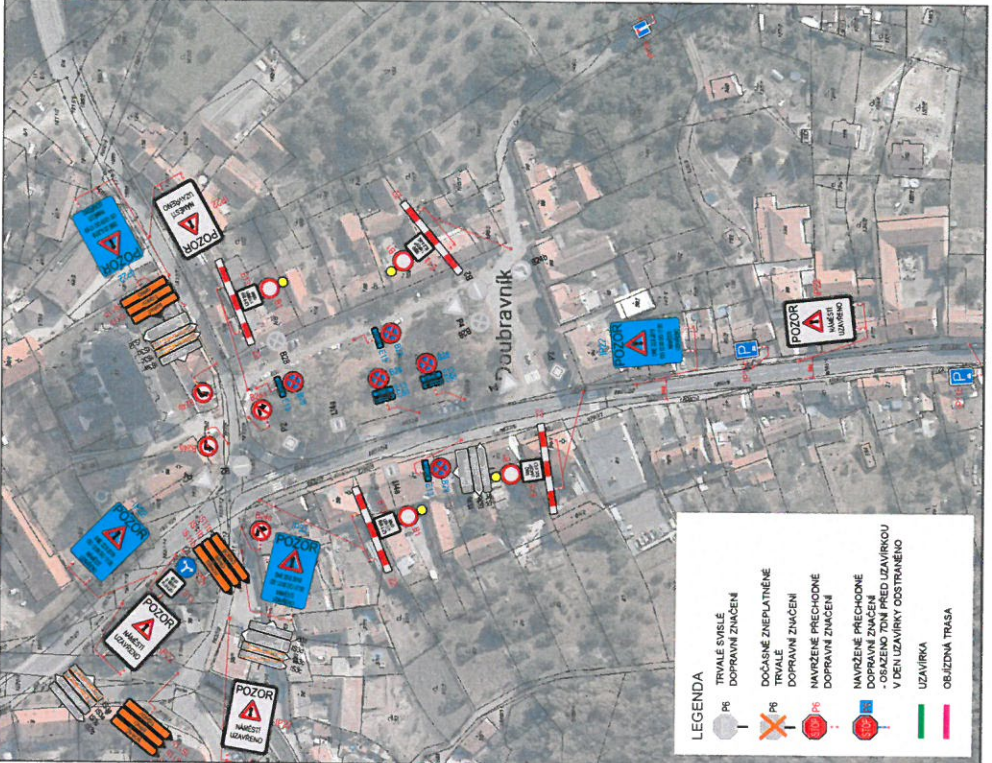
PLATNOST TOHOTO VYJÁDŘENÍ JE 1 ROK.
V Brně dne

V Brně dne

POZOR! Zpracování zjednodušených plánů vzhledem k vzhledu pozemků (L1)
K datům dopravních značek bylo přidáno
Třetí Zásady pro dopravní značení na pozemních komunikacích
Třetí Zásady pro zjednodušené plánování měř na pozemních komunikacích II vydané

DoZBos s.r.o.
Opatovská 17
602 00 Brno
Tel: 723 680 875
E-mail: dozbos@dozbos.cz
www.dozbos.cz

OS: Natalia Čalápková	Ing. Mgr. Josef Janík	201905
PROJEKTANT	PROJEKTANT	PROJEKTANT
I8381 DOUBRAVNÍK - OSLAVA 140. VÝROČÍ ZALOŽENÍ SDH		



- LEGENDA**
- TRVALE SVĚLE DOPRAVNÍ ZNAČENÍ
 - DOČASNÉ ZNEPLATNĚNÉ DOPRAVNÍ ZNAČENÍ
 - TRVALE DOPRAVNÍ ZNAČENÍ
 - NAVŘZENÉ PŘECHODNÉ DOPRAVNÍ ZNAČENÍ
 - NAVŘZENÉ PŘECHODNÉ DOPRAVNÍ ZNAČENÍ S UZAVÍRACÍ V DEN UZAVÍRKY ODSTRANĚNO
 - UZAVÍRKA
 - OSLEZENÁ TRASA

